

# Hyundai i40



## Harmonikus és kifinomult formaterv: íme a megújult i40.

A megújult i40 első pillantásra is kiegyensúlyozott eleganciát sugároz, amelyet a karosszéria lendületes vonalaiba beleolvadó, jellegzetes, hatszögletű hűtőmaszk is alátámaszt. Az új bi-xenon fényszórókkal, LED-es első ködlámpával (felszereltségi szinttől függően elérhető opció vagy széria) és a sportos első lökhárítóval az új könnyűfém keréktárcsák határozottan dinamikus megjelenést kölcsönöznek a modellnek. A megújult i40 szedán vagy kombi kivitelben választható. Harmonikus külső formai megoldásaihoz minőségi anyagokból épített, funkcionális belső tér társul.





## Kifinomult teljesítmény. Megnyugtató sokoldalúság.

A megjelenés nem minden: a megújult i40 funkcionalitás és technológia terén is jelentősen továbbfejlődött, köszönhetően az új hétfokozatú, duplakuplungos sebességváltónak és a módosított Euro 6-os erőforrásoknak. (A DCT váltó kizárólag az 1.7 CRDi HP motorhoz választható.) A megújult i40 kombi kategóriaelső 1719 literes rakteret rejt, amelyhez a szélesre táruló, automatikusan felnyíló csomagterájtón keresztül férhetünk hozzá. (Az intelligens, elektromos csomagterájtó-mozgatás Comfort felszereltségi szinttől elérhető opció vagy széria.)

A szedán és a kombi kivitel Comfort felszereltségi szinttől elérhető panoráma napfénytetővel, illetve csomagban elérhető szellőztetett első ülésekkel is, amelyek tovább fokozzák az utazás kényelmét.





Akár a szedán, akár a kombi kivitel választja, a megújult i40 belső terének kimagasló minősége minden utazást élvezetesebbé tesz. A képen az Executive felszereltség esetén választható opciós, barna bőrkárpitozás látható.



## A prémium formaterv és a modern technológia magával ragadó kombinációja.

Akármerre pillant, akárhova nyúl, azonnal feltűnik a megújult i40-es modellt meghatározó, kiemelkedő minőség. Ezt az érzést csak erősíti az alkalmazott modern technológia, ami még biztonságosabbá, még pihentetőbbé teheti utazásait. Néhány a megújult i40 felhasználóbarát kínálatából:



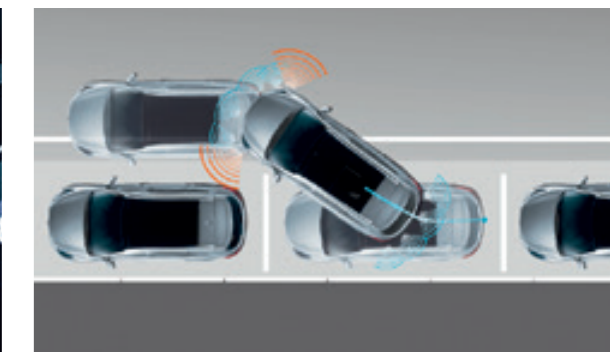
**Integrált navigációs rendszer.** A legújabb generációs műholdas navigációs rendszer 7 collos színes monitora jobb érintőképernyő-funkcionalitást, új, 3D megjelenítési módot, valamint kristálytisza DAB digitális rádióvételet kínál. (Felszereltségi szinttől függő opció vagy széria.)



**Duplakuplungos technológia.** A hétfokozatú, automata, duplakuplungos sebességváltó (DCT) a menetteljesítmény és az üzemanyag-fogyasztás terén egyaránt kézzelfogható előnyöket kínál. (A DCT váltó kizárólag az 1.7 CRDi HP motorhoz választható.)



**Sebességkorlátozó-tábla-felismerő rendszer.** Az új sebességkorlátozás-megjelenítés funkció az út menti jelzőtáblákat felügyeli, az aktuális sebességhatárt pedig az új, nagy felbontású TFT monitoron jeleníti meg. (Felszereltségi szinttől függő opció vagy széria.)



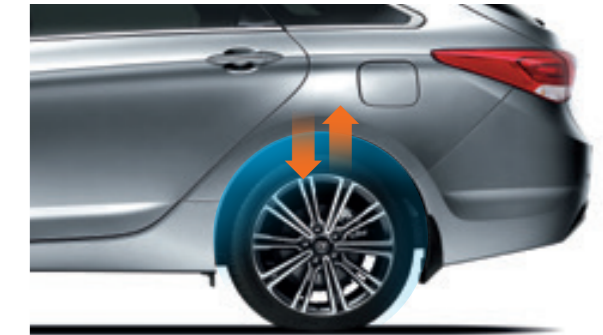
**Automatikus parkolássegítő rendszer.** A rendszer érzékelői képesek felismerni a megfelelő méretű parkolóhelyet, majd az automatika hibátlanul be is kormányozza oda az i40-et. Önnek csak a gáz- és fékpedált kell működtetnie, a többi az i40-re bízhatja. (Executive felszereltségi szint esetén az alapfelszereltség része.)

# Tagadhatatlanul elegáns, határozottan praktikus.

A megújult i40 kombi dinamikus vonalai tágas utasteret és kategóriaelső variálhatóságú csomagtartót rejtnek. Élvezze az i40 nyújtotta kényelmet és minőséget, miközben a nagyobb kapacitás révén bármit magával vihet, amihez csak kedve támad. A rendelkezésre álló teret még praktikusabbá, még könnyebben hozzáférhetővé teheti a felszereltségi szinttől függően elérhető rögzítőszín-rendszerrel és a kéz nélkül működtethető, intelligens csomagterájtóval. A gondtalan és zökkenőmentes utazásról pedig a Comfort felszereltségi szinttől elérhető hátsó lengéscsillapító-szabályozás gondoskodik.



**Elválasztó- és rögzítőszín-rendszer a csomagterájdón.**  
A nagyméretű csomagtartó az elhúzható roló alatt 553 literes helyet kínál. A rögzítőszín-rendszer segítségével pedig megakadályozható, hogy menet közben elmozduljanak a nehéz tárgyak. (Felszereltségi szinttől függő opció vagy széria.)



**Folyamatos lengéscsillapító-szabályozás.** Az ECS rendszer az i40 kombi fedélzetén új ATCC (Advanced Traction Cornering Control, azaz fejlett ívmeneti tapadás-szabályozó rendszer) funkcióját kiterjesztve a felfüggesztés beállításait a tengelyterhelés elosztásához és a vezető által beállított üzemmódhoz igazítja. (Comfort felszereltségi szinttől elérhető opció.)



**Csomagteréből lehajtható hátsó ülésor.** A hátsó ülés 60:40 arányban osztott háttámlája és az egyetlen mozdulattal ledönthető ülés révén még akkor is jelentős mennyiségű csomagot vihet magával, ha utasokat is szállít. Az üléseket teljesen lehajtva 1719 literes tér áll rendelkezésre. (Comfort felszereltségi szinttől az alapfelszereltség része.)



**Intelligens, elektromos csomagterájtó-mozgatás.** Az i40 kombi intelligens, motoros csomagterájtaja érzékeli a kulcsot magánál tartó vezető közelségét, és automatikusan megnyitja biztosít kényelmes hozzáférést a tágas csomagteréhez. (felszereltségi szinttől függően opció vagy széria)

# Bőséges a választék: döntson kedve szerint!

Mindannyian mások vagyunk, eltérő elvárásokkal, eltérő igényekkel. A megújult i40 a karosszériaszínek széles választékában kapható, amelyeket ötféle belső színcsomag egészít ki. Bármelyiket választja is, az opciós tartozékok és kiegészítők közül válogatva teljesen saját ízlésére alakíthatja kiválasztott i40-esét.

Legközelebbi Hyundai márkakereskedője örömmel segít Önnek választani.



Pure White alapszín



Platinum Silver metálszín



Titanium Silver metálszín



Stone Grey metálszín



Ocean View metálszín



Mineral Bluemetálszín



Chalk Beige metálszín



Tan Brown metálszín



Red Merlot metálszín

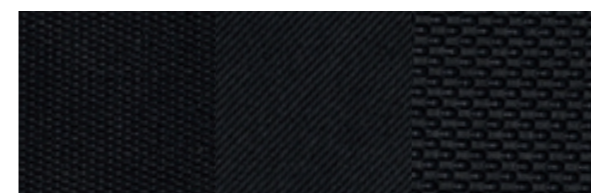


Phantom Black metálszín



White Crystal metálszín

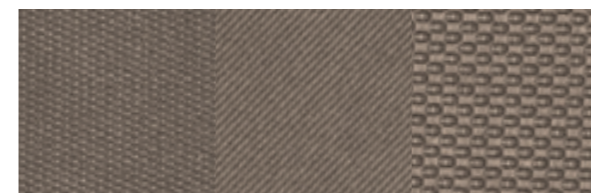
## Beltéri színekombinációk



Fekete szövet



Fekete bőr



Bézs szövet



Bézs bőr



Barna bőr

## Keréktárcsák



16" acél keréktárcsák

17" könnyűfém keréktárcsák

16" könnyűfém keréktárcsák

18" könnyűfém keréktárcsák

## Méretetek



1579 mm



925 mm | 2770 mm | 1050 mm  
4745 mm



1585 mm  
1815 mm



1579 mm



925 mm | 2770 mm | 1080 mm  
4775 mm



1585 mm  
1815 mm

## Technikai információk (i40 szedán)

TÍPUS		BENZIN			DÍZEL						
		y 1.6 GDI ISG		v 2.0 GDI		U2 1.7 CRDi LP ISG		U2 1.7 CRDi HP ISG			
		M/T		M/T		A/T		M/T		M/T	
MOTOR/VÁLTÓ											
ÁLTALÁNOS	HENGERŪRTARTALOM	1591 cm <sup>3</sup>		1999 cm <sup>3</sup>		1685 cm <sup>3</sup>		1685 cm <sup>3</sup>			
	FURAT X LÖKET (mm)	77,0 X 85,44		81,0 X 97,0		77,2 X 90,0		77,2 X 90,0			
	MAX. TELJESÍTMÉNY (LE/rpm)	135 LE / 6300 f/p		165 LE / 6200 f/p		115 LE / 4000 f/p		141 LE / 4000 f/p			
	MAX.NYOMATÉK (Nm/rpm)	164,3 Nm / 4850 f/p		204 Nm / 4700 f/p		280 Nm / 1250-2500 f/p		340 Nm / 1750-2500 f/p			
VEZÉRLÉS		DOHC		DOHC		DOHC		DOHC			
VÁLTÓ		6 seb. M/T		6 seb. M/T / A/T		6 seb. M/T		6 seb. M/T		7 seb. DCT A/T	
GYORSULÁS ÉS VÉGSEBESSÉG											
VÉGSEBESSÉG (km/h)		197		212		208		192		203	
GYORSULÁS (s)	0 → 100 km/h	11,5		9,8		10,6		12,4		10,8	
FOGYASZTÁS											
KERÉKMÉRET		16”		16”		17/18”		16”		17/18”	
CO <sub>2</sub>	g/km	140		165		175		176		110	
VÁROSI	LITER/100 km	7,7		9,4		9,7		10,4		4,9	
ORSZÁGÚTI	LITER/100 km	5,2		5,8		6,2		5,9		3,8	
KOMBINÁLT	LITER/100 km	6,1		7,1		7,5		7,5		4,2	
ÜZEMANYAG TARTÁLY MÉRETE		70 liter									
MÉRETEK											
SAJÁT TÖMEG (MIN.)		1402 kg		1449 / 1468 kg		1497 kg		1507 kg		1524 kg	
MEGENGEDETT LEGNAGYOBB ÖSSZTÖMEG		1980 kg		2020 / 2040 kg		2090 kg		2090 kg		2100 kg	
VONTATHATÓSÁG - FÉKEZETLEN		600 kg		700 kg		700 kg		700 kg		700 kg	
VONTATHATÓSÁG - FÉKEZETT		1300 kg		1500 kg		1500 kg		1800 kg		1500 kg	
CSOMAGTÉR (VDA SZABVÁNY)		505 liter									
TELJES HOSSZ		4745 mm									
TELJES SZÉLESSÉG		1815 mm (külső tükrök nélkül)									
TELJES MAGASSÁG		1470 mm									
TENGYELTÁV		2770 mm									
NYOMTÁV ELŐL		1591 mm (felszerelt keréktől függően)									
NYOMTÁV HÁTUL		1597 mm (felszerelt keréktől függően)									
HASMAGASSÁG		140 mm									

\*A táblázatban feltüntetett üzemanyag-fogyasztási értékeket a honosítási eljárás próbái során, meghatározott előírás szerint, laboratóriumban elvégzett mérésekkel határozták meg. A napi használat során a jármű terhelése, a bekapcsolt elektromos fogyasztók (fényszórók, utastér ventilátor, légkondicionáló berendezés stb.) által okozott terhelés, az út minősége, a forgalmi és időjárási viszonyok, a gépkocsit vezető személy vezetési stílusa, a felszerelt tetőcsomagtartó, a nyitott ablakok vagy más okok miatt megnövekedett légellenállás, a gumiabroncsok légnyomása és gördülési ellenállása, a normál és extra tartozékok, valamint a jármű általános állapota a táblázatban megadott értékektől eltérő üzemanyag-fogyasztási értékeket eredményeznek. A táblázatban megadott értékek elsősorban más típusokkal való összehasonlításra szolgálnak.

## Technikai információk (i40 kombi)

TÍPUS		BENZIN			DÍZEL						
		y 1.6 GDI ISG		v 2.0 GDI		U2 1.7 CRDi LP ISG		U2 1.7 CRDi HP ISG			
		M/T		M/T		A/T		M/T		M/T	
MOTOR/VÁLTÓ											
ÁLTALÁNOS	HENGERŪRTARTALOM	1591 cm <sup>3</sup>		1999 cm <sup>3</sup>		1685 cm <sup>3</sup>		1685 cm <sup>3</sup>			
	FURAT X LÖKET (mm)	77,0 X 85,44		81,0 X 97,0		77,2 X 90,0		77,2 X 90,0			
	MAX. TELJESÍTMÉNY (LE/rpm)	135 LE / 6300 f/p		164 LE / 6200 f/p		115 LE / 4000 f/p		141 LE / 4000 f/p			
	MAX.NYOMATÉK (Nm/rpm)	164,3 Nm / 4850 f/p		203 Nm / 4700 f/p		280 Nm / 1250-2500 f/p		340 Nm / 1750-2500 f/p			
VEZÉRLÉS		DOHC		DOHC		DOHC		DOHC			
VÁLTÓ		6 seb. M/T		6 seb. M/T / A/T		6 seb. M/T		6 seb. M/T		7 seb. DCT A/T	
GYORSULÁS ÉS VÉGSEBESSÉG											
VÉGSEBESSÉG (km/h)		195		210		205		190		200	
GYORSULÁS (s)	0 → 100 km/h	11,6		9,9		10,8		12,6		10,5	
FOGYASZTÁS											
KERÉKMÉRET		16”		16”		17/18”		16”		17/18”	
CO <sub>2</sub>	g/km	140		165		175		176		110	
VÁROSI	LITER/100 km	7,7		9,4		9,7		10,4		4,9	
ORSZÁGÚTI	LITER/100 km	5,2		5,8		6,2		5,9		3,8	
KOMBINÁLT	LITER/100 km	6,1		7,1		7,5		7,5		4,2	
ÜZEMANYAG TARTÁLY MÉRETE		70 liter									
MÉRETEK											
SAJÁT TÖMEG (MIN.)		1428 kg		1466 / 1483 kg		1514 kg		1524 kg		1539 kg	
MEGENGEDETT LEGNAGYOBB ÖSSZTÖMEG		2030 kg		2060 / 2080 kg		2130 kg		2130 kg		2150 kg	
VONTATHATÓSÁG - FÉKEZETLEN		600 kg		700 kg		700 kg		700 kg		700 kg	
VONTATHATÓSÁG - FÉKEZETT		1300 kg		1500 kg		1500 kg		1800 kg		1500 kg	
CSOMAGTÉR (VDA SZABVÁNY)		505 liter									
TELJES HOSSZ		4775 mm									
TELJES SZÉLESSÉG		1815 mm (külső tükrök nélkül)									
TELJES MAGASSÁG		1470 mm									
TENGYELTÁV		2770 mm									
NYOMTÁV ELŐL		1591 mm (felszerelt keréktől függően)									
NYOMTÁV HÁTUL		1597 mm (felszerelt keréktől függően)									
HASMAGASSÁG		140 mm									

\*A táblázatban feltüntetett üzemanyag-fogyasztási értékeket a honosítási eljárás próbái során, meghatározott előírás szerint, laboratóriumban elvégzett mérésekkel határozták meg. A napi használat során a jármű terhelése, a bekapcsolt elektromos fogyasztók (fényszórók, utastér ventilátor, légkondicionáló berendezés stb.) által okozott terhelés, az út minősége, a forgalmi és időjárási viszonyok, a gépkocsit vezető személy vezetési stílusa, a felszerelt tetőcsomagtartó, a nyitott ablakok vagy más okok miatt megnövekedett légellenállás, a gumiabroncsok légnyomása és gördülési ellenállása, a normál és extra tartozékok, valamint a jármű általános állapota a táblázatban megadott értékektől eltérő üzemanyag-fogyasztási értékeket eredményeznek. A táblázatban megadott értékek elsősorban más típusokkal való összehasonlításra szolgálnak.



## Márkakereskedő pecsétje



A feltüntetett üzemanyag-fogyasztási értékeket a honosítási eljárás próbái során, meghatározott előírások szerint, laboratóriumban elvégzett mérésekkel határozták meg. A napi használat során a jármű terhelése, a bekapcsolt elektromos fogyasztók (fényszórók, utastér-ventilátor, légkondicionáló berendezés stb.) által okozott terhelés, az út minősége, a forgalmi és időjárási viszonyok, a gépkocsit vezető személy vezetési stílusa, a felszerelt tetőcsomagtartó, a nyitott ablakok vagy más okok miatt megnövekedett légellenállás, a gumiabroncsok légnyomása és gördülési ellenállása, a normál és extra tartozékok, valamint a jármű általános állapota a táblázatban megadottól eltérő üzemanyag-fogyasztási értékeket eredményeznek. A táblázatban szereplő értékek elsősorban a más típusokkal való összehasonlításra szolgálnak. A Hyundai fenntartja magának a jogot a műszaki adatok és felszereltségek előzetes tájékoztatás nélküli módosítására. A katalógusban bemutatott színminták a nyomdai eljárás korlátai miatt kis mértékben eltérhetnek a valós színektől. A színek és felszereltségi szintek pontos részleteiről érdeklődjön Hyundai márkakereskedőjénél! A katalógusban szereplő fotók illusztrációk. Az esetleges nyomdai hibákért felelősséget nem vállalunk. A jelen kiadványban található információk nem tekinthetők véglegesnek, azok bejelentés nélkül változhatnak, és kizárólag előzetes tájékoztatásul szolgálnak. A gépkocsik valós színe a nyomdai eljárás korlátai miatt eltérhet a katalógusban bemutatottól. A jelen kiadványban bemutatott termékek megfelelnek az európai piacokon elérhető modell-, illetve felszereltségi kínálatnak. A jelen kiadványban látható modelleket egyes esetekben felár ellenében elérhető kiegészítővel szerelték fel; a kiadványban nem minden modellváltozat szerepel. A Hyundai Motor Europe fenntartja a jogot, hogy előzetes bejelentés nélkül módosítsa a műszaki adatokat, illetve felszereltségi tartalmakat. A pontos részletekért, kérjük, forduljon Hyundai márkakereskedőjéhez.